

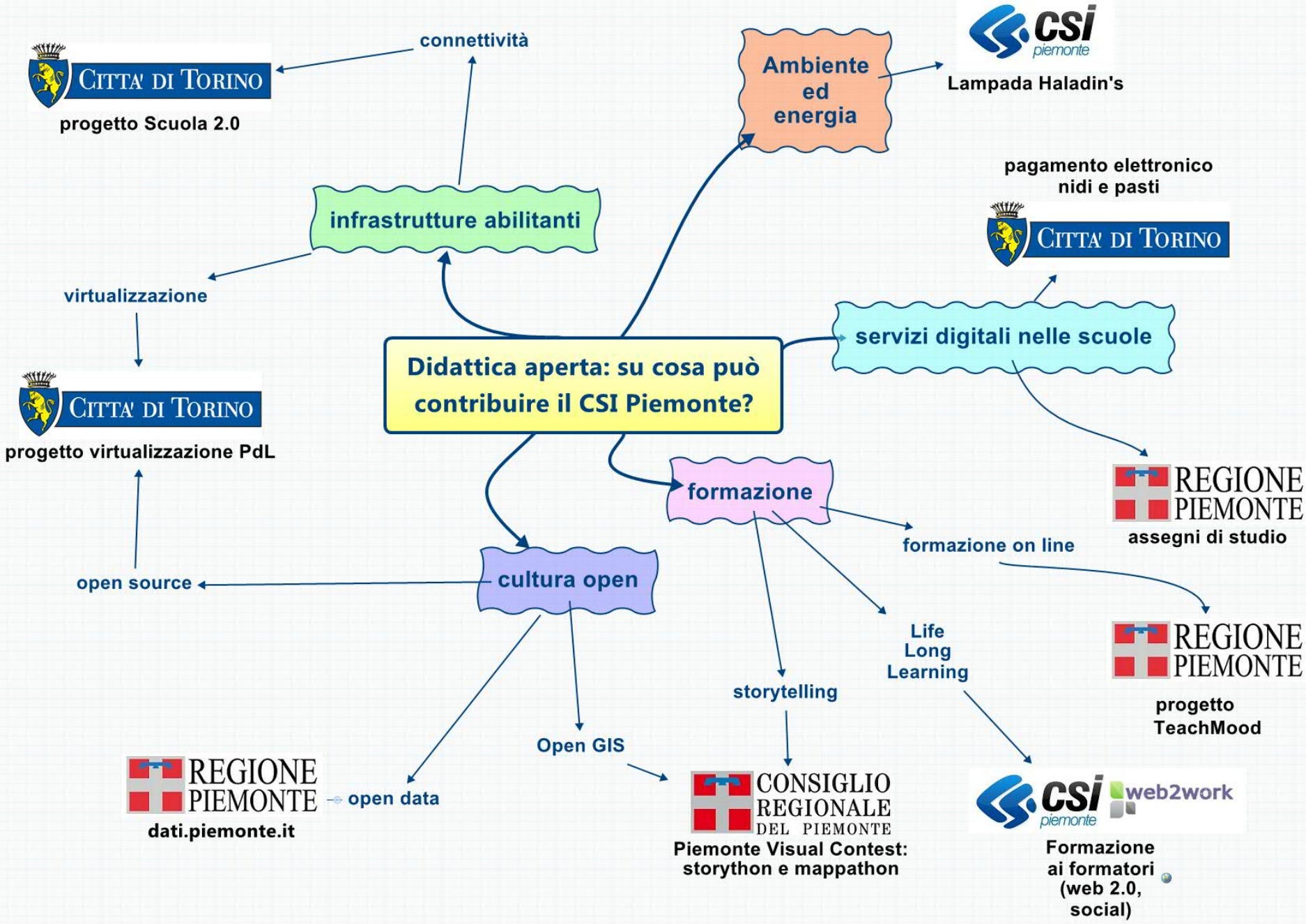
Didattica aperta



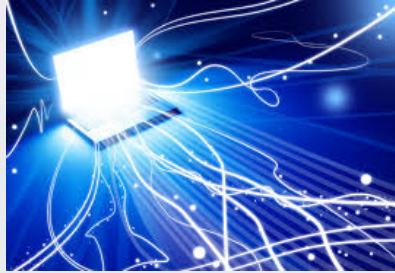
Giuliana Bonello

Direzione Strategie e Rapporti con i Consorziati

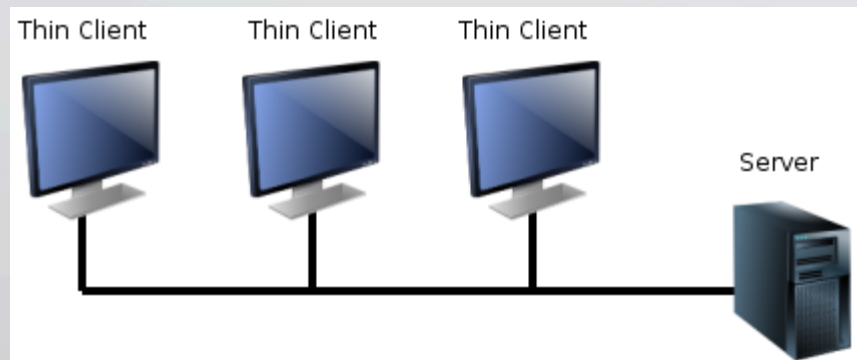




Infrastrutture abilitanti



- ✓ **Progetto scuola 2.0:** connessioni in banda larga abilitanti per didattica digitale
- ✓ **Progetto virtualizzazione postazioni di lavoro del Comune di Torino:** avviata sperimentazione, prevista fase di estensione. In prospettiva potenzialmente coinvolte le diverse sedi comunali, tra cui alcune scuole



Servizi digitali per scuole e famiglie

- ✓ **Progetti della Regione Piemonte:** Il servizio on line consente alle famiglie di richiedere, con una sola domanda, gli **assegni di studio e i contributi per l'acquisto dei libri di testo** per ciascun figlio studente residente in Piemonte.
- ✓ **Progetti del Comune di Torino:**
 - ✓ Il Borsellino elettronico è il **sistema di pagamento** on line via TorinoFacile (a consumo) dei **servizi nidi d'infanzia e ristorazione scolastica** nella scuola d'infanzia e dell'obbligo.
 - ✓ Il **servizio di prenotazione pasti** prevede che il personale delle scuole, attraverso l'uso di un tablet dotato di apposita App interfacciata con SISE, raccolga le prenotazioni puntuali dei pasti per la giornata, effettuando anche le previsioni per il giorno successivo. Queste prenotazioni vengo trasmesse alle società di catering

Torinofacile
il modo più semplice di servirsi della città

Borsellino elettronico SORIS

Cos'è il Borsellino elettronico

Il Borsellino elettronico è il sistema di pagamento on line via TorinoFacile (a consumo) dei servizi nidi d'infanzia e ristorazione scolastica nella scuola d'infanzia e dell'obbligo.

I cittadini che accedono al servizio possono:

- Effettuare i pagamenti
- Controllare il saldo e i movimenti

COME ACCEDERE

I cittadini che hanno ricevuto il Borsellino elettronico possono avviare dal box scuola (username e password) che viene consegnato dalla scuola.

I cittadini che sono già registrati possono accedere direttamente al sito internet della Regione Piemonte.

In questo caso NON E' NECESSARIO il Borsellino elettronico DA SORIS essendo sufficiente la pagina di accesso.

Attiva il Borsellino elettronico

Chi può farlo

REGIONE PIEMONTE
COMUNE DI TORINO

Assegni di studio

AVVISO IMPORTANTE

E' possibile presentare on line la domanda per gli assegni di studio e i contributi per l'acquisto dei libri di testo dalle ore 9:00 del 20 novembre 2014 fino alle ore 23:59 del 31 dicembre 2014.

Utenti del servizio

Il servizio, relativo al bando emanato con Determinazione Dirigenziale 702 del 19/11/2014, si rivolge alle famiglie di studenti, iscritti a scuole statali o paritarie o agenzie formative accreditate per l'obbligo formativo, residenti in Piemonte che siano in possesso dei seguenti requisiti:

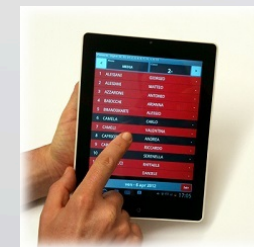
- **ASSEGNI DI STUDIO**
Contributo regionale "ASSEGNI DI STUDIO" anno scolastico 2013/2014 (anno scolastico concluso) per spese di iscrizione e frequenza (retta scolastica) oppure, in alternativa, per spese relative a libri di testo, trasporto e attività integrative (inserite nel POF). Sono escluse le spese per mensa, convitto, libri opzionali/non curricolari/non obbligatori (es. dizionari, atlanti), cartoleria e grembiuli.
 - I.S.E.E. fino a € 26.000,00 (ISEE deve essere stato rilasciato nel 2014 e relativo ai redditi del 2013);
 - Avere fatture, scontrini, ricevute (giustificativi delle spese).
- **LIBRI DI TESTO**
Contributo statale "LIBRI DI TESTO" anno scolastico 2014/2015 (anno scolastico in corso) per spese relative all'acquisto di libri di testo.
 - I.S.E.E. fino a € 10.632,94 (ISEE deve essere stato rilasciato nel 2014 e relativo ai redditi del 2013);
 - Avere fatture, scontrini, ricevute (giustificativi delle spese).

Attenzione: gli studenti maggiorenni che hanno i requisiti indicati per richiedere i contributi e che sono in possesso di IBAN a loro intestato possono presentare direttamente la domanda.

ACCESSO RISERVATO

Accedi alla compilazione telematica con firma digitale

Il servizio è soggetto ad autenticazione tramite username e password o certificato digitale.



Cultura open

- ✓ **Open source:** nel progetto virtualizzazione sono previste anche iniziative di utilizzo di soluzioni open source a diversi livelli
- ✓ **Open data:** Regione Piemonte, Città di Torino, vari enti hanno «liberato» dati pubblici rendendoli disponibili attraverso i portali
- ✓ **Open GIS :** strumenti open di georeferenziazione (nelle scuole potrebbero essere usati per conoscere i territori circostanti e contribuire a mappare in modo collaborativo)



CITTA' DI TORINO **GEOPORTALE del Comune di Torino**

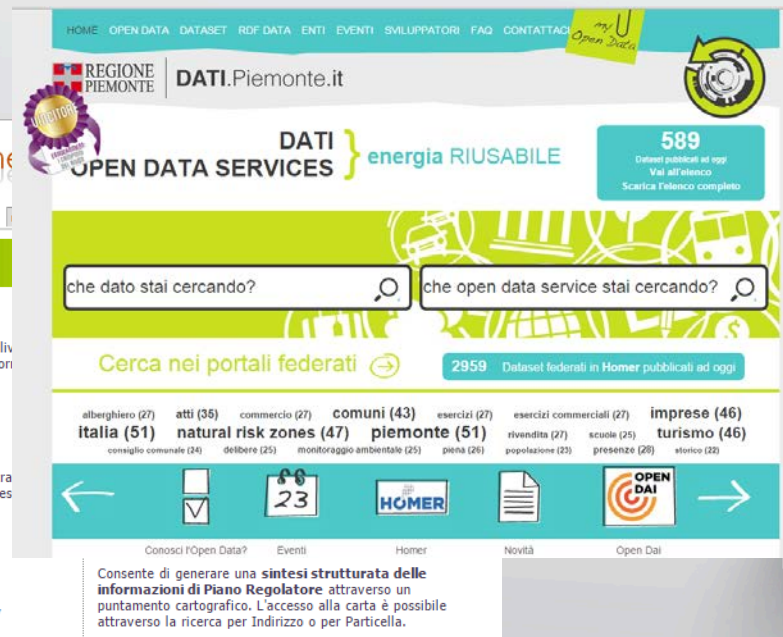
newsletter inserisci la tua email

Servizi professionali

Visualizzatore SIT - Web GIS
Il visualizzatore del Geoportale consente di consultare interattivamente i numerosi livelli informativi geografici suddivisi per categorie tematiche, patrimonio del Sistema Informativo Territoriale della Città.
[Help](#) | [FAQ](#) | [Tutorial Video](#) | [Accedi >](#)

Dati geografici
Catalogo dei dati geografici certificati dalla Città di libera fruizione, consultabili attraverso il Visualizzatore SIT, scaricabili in formato numerico o fruibili da applicazioni GIS Desktop con modalità WMS.
[Livelli Informativi](#) | [WMS/WFS](#) | [Licenze d'Uso](#) | [Metadati \(SITAD\)](#)

Cartografia
Sono consultabili e scaricabili le tavole in formato PDF della cartografia della Città, periodicamente aggiornate, alle diverse scale.



HOME OPEN DATA DATASET RDF DATA ENTI EVENTI SVILUPPATORI FAQ CONTATTI

REGIONE PIEMONTE **DATI.Piemonte.it**

DATI OPEN DATA SERVICES } energia RIUSABILE

589 Dataset pubblicati in oggi. Vai all'elenco. Scarica l'elenco completo.

che dato stai cercando? che open data service stai cercando?

Cerca nei portali federati 2959 Dataset federati in Homer pubblicati ad oggi

alberghiero (27)	atti (35)	commercio (27)	comuni (43)	esercizi (27)	esercizi commerciali (27)	imprese (46)
italia (51)	natural risk zones (47)	piemonte (51)	rivendita (27)	scuole (25)	turismo (46)	
consiglio comunale (24)	delibere (25)	monitoraggio ambientale (25)	piena (26)	popolazione (25)	presenze (28)	storico (22)

Conosci l'Open Data? Eventi Homer Novità Open Data

Consente di generare una **sintesi strutturata delle informazioni di Piano Regolatore** attraverso un puntamento cartografico. L'accesso alla carta è possibile attraverso la ricerca per Indirizzo o per Particella.



Formazione - Storytelling

Piemonte Visual Contest: iniziativa di mappatura e storytelling del Consiglio Regionale del Piemonte



IL CONCORSO MAPPATHON STORYTHON OPENSTREETMAP CONTATTI

PIEMONTE VISUAL CONTEST

Partecipa al Mappathon di Piemonte Visual Contest

Hai tempo fino al 9 FEBBRAIO 2015

Scopri di più ~

MAPPA
Scegli un tema di interesse pubblico, usa gli **open data** e realizza una **mapa digitale con OSM**.

PARTECIPA
Prendi parte agli **eventi di formazione** e networking per mappare con OpenStreetMap.

CREA
Immagina come usare la mappa: progetta un servizio o un prototipo e **partecipa al concorso**.



CSI Piemonte

Piemontefacile i servizi a portata di click
Servizi per i cittadini | Servizi per i professionisti | Servizi per gli enti

Piemonte in pillole
storie e infografiche che nascono dalle informazioni pubbliche

tutte le pillole

Piemonte in Pillole
Storie e infografiche che nascono dalle informazioni pubbliche

I racconti del Piemonte Visual Storython: valutare l'impatto delle leggi
Lo storytelling approfondisce l'impatto delle recenti riforme scolastiche, in particolare per la scuola primaria in Piemonte. In questo racconto il protagonista è lo studente: Luca, un bambino di sei anni al suo primo anno di scuola. Nel corso della giornata, dall'ingresso all'uscita da scuola, Luca impara a capire cosa è cambiato per lui a seguito delle riforme scolastiche promosse da diversi Ministri.

I racconti del Piemonte Visual Storython: valorizzare i territori montani

Categorie

tutte le pillole

- agricoltura
- ambiente
- cultura
- demografia
- energia
- informazione
- turismo

salute e salute

Uno esplora le relazioni tra i territori montani e la salute.

I racconti del Piemonte Visual Storython: valutare l'impatto delle leggi



Lo storytelling approfondisce l'impatto delle recenti riforme scolastiche, in particolare per la scuola primaria in Piemonte. In questo racconto il protagonista è lo studente: Luca, un bambino di sei anni al suo primo anno di scuola. Nel corso della giornata, dall'ingresso all'uscita da scuola, Luca impara a capire cosa è cambiato per lui a seguito delle riforme scolastiche promosse da diversi Ministri.

Il tema è stato scelto per l'interesse che riveste per il Consiglio regionale del Piemonte. Perché questa scelta? Perché la capacità di comunicare i contenuti e gli effetti di nuove leggi ai cittadini è importante tanto quanto il saper valutare anche preventivamente gli impatti di una nuova legislazione.



Formazione su open source

- ✓ **Teach Mood:** piattaforma didattica che offre agli insegnanti corsi on line per imparare a usare software open source per la scuola (progetto promosso da Regione Piemonte)

Non sei collegato. (Login)
Italiano (it)

teach mood

Home

Benvenuti su
Teachmood

la piattaforma didattica che offre agli insegnanti corsi on line per imparare a usare software open source per la scuola. Per consultare i corsi e fruire dei contenuti è necessario registrarsi. **La registrazione è gratuita e la fruizione è libera. Un tutor è a tua disposizione per assisterti in fase di registrazione alla piattaforma e per tutto il periodo di fruizione. Nel box "contatti" trovi le informazioni utili all'accesso e i riferimenti del tutor.**

I corsi sono organizzati in quattro categorie, per ordine scolastico:

- Primaria**
la categoria include 7 corsi su alcuni software utilizzabili a fini didattici per materie specifiche quali, ad esempio, matematica, italiano, informatica, educazione all'immagine e scienze.
- Secondaria di I Grado**
la categoria include 5 corsi su alcuni software utilizzabili a fini didattici per materie specifiche quali, ad esempio, educazione tecnica, informatica, astronomia, composizione e disegno
- Secondaria di II Grado**
la categoria include 7 corsi su alcuni software utilizzabili a fini didattici per materie specifiche quali, ad esempio, educazione musicale, storia dell'arte, grafica, elettronica e geometria.
- Trasversale**
la categoria include 11 corsi su alcuni software utilizzabili a fini didattici per materie afferenti a tutti gli ordini di scuola e offre un'accurata panoramica sul fenomeno dell'Open Source.

Login

Username
Password
 Ricorda username
Login

Crea un account
Hai dimenticato la password?

Contatti
Istruzioni di accesso
contatta il TUTOR

Calendario
novembre 2014

Lun	Mar	Mer	Gio	Ven	Sab	Dom
					1	2
3	4	5	6	7	8	9
10	11	12	13	14	15	16
17	18	19	20	21	22	23
24	25	26	27	28	29	30

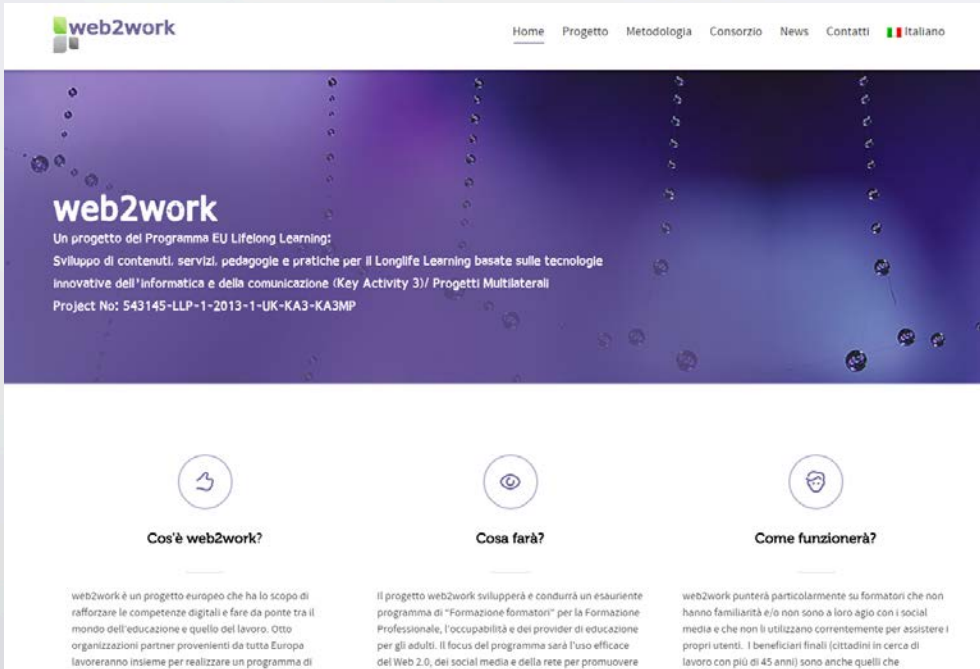
Utenti online



Formazione - LLL: web2work

Progetto europeo finanziato dal Programma EU per l'Apprendimento Continuo (LLL) allo scopo di **rafforzare le competenze digitali e fare da ponte tra il mondo dell'educazione e quello del lavoro**. Prevede:

- ✓ un ambiente di apprendimento accessibile, flessibile e dinamico, complementare alla tradizionale formazione per l'impiego: un programma di apprendimento per l'occupabilità per sostenere disoccupati in età matura sviluppato con il "Web 2.0".
- ✓ un programma specifico di "formazione ai formatori" sull'uso efficace del Web 2.0, dei social media e della rete



web2work

Home Progetto Metodologia Consorzio News Contatti Italiano

web2work

Un progetto del Programma EU Lifelong Learning:
Sviluppo di contenuti, servizi, pedagogie e pratiche per il Longlife Learning basate sulle tecnologie innovative dell'informatica e della comunicazione (Key Activity 3)/ Progetti Multilaterali
Project No: 543145-LLP-1-2013-1-UK-KA3-KA3MP

Cos'è web2work?

web2work è un progetto europeo che ha lo scopo di rafforzare le competenze digitali e fare da ponte tra il mondo dell'educazione e quello del lavoro. Otto organizzazioni partner provenienti da tutta Europa lavoreranno insieme per realizzare un programma di

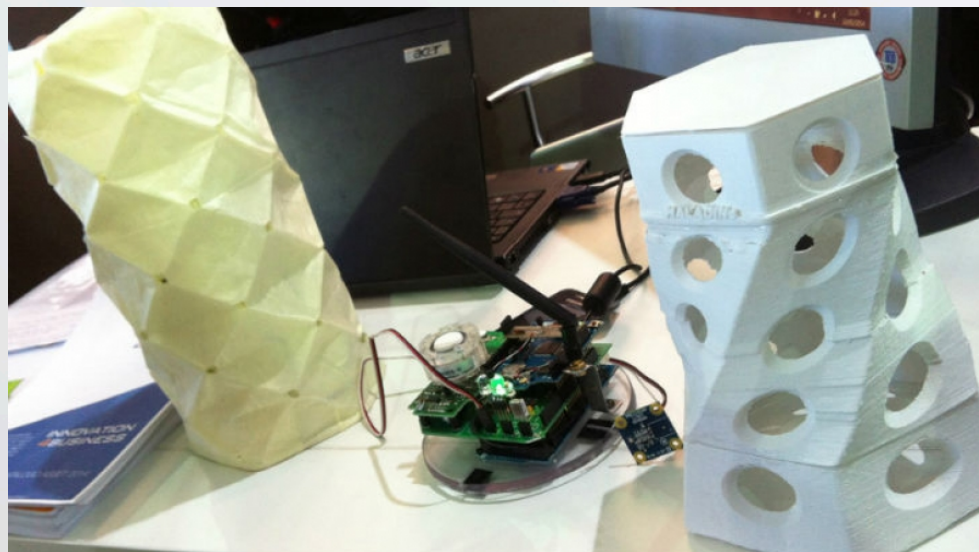
Cosa farà?

Il progetto web2work svilupperà e condurrà un esauriente programma di "Formazione formatori" per la Formazione Professionale, l'occupabilità e dei provider di educazione per gli adulti. Il focus del programma sarà l'uso efficace del Web 2.0, dei social media e della rete per promuovere

Come funzionerà?

web2work punterà particolarmente su formatori che non hanno familiarità e/o non sono a loro agio con i social media e che non li utilizzano correntemente per assistere i propri utenti. I beneficiari finali (cittadini in cerca di lavoro con più di 45 anni) sono anche quelli che

Ambiente ed energia: Haladin



La lampada HALADIN'S è stata ideata, progettata e realizzata dal CSI in collaborazione con CSP. Si tratta di **una lampada da tavolo che monitora la qualità dell'aria e dell'ambiente all'interno degli edifici**, dove si possono concentrare sostanze inquinanti rilasciate da impianti, arredamenti, vernici, prodotti per la pulizia, e che si colora di **verde, giallo o rosso** a seconda di quanto l'aria è pulita. Nella lampada alcuni sensori misurano i livelli di Volatile Organic Compound e Formaldeide presenti nell'aria, nonché temperatura, umidità e luminosità. **Tramite wi-fi i dati sono inviati a un server** e possono essere visualizzati on line in un'area ad accesso riservato di sistemapiemonte.it e www.ionet.it". Il sistema è in corso di sperimentazione presso la **Biblioteca Primo Levi di Barriera di Milano**.



Grazie
per l'attenzione

Giuliana.bonello@csi.it

